



Podnośniki sufitowe Human Care stanowią najbardziej funkcjonalne i ekonomicznie uzasadnione rozwiązanie opieki nad pacjentem. Charakteryzują się prostotą, uniwersalnością i niezawodnością. Dzięki nim można bezproblemowo podnosić, opuszczać oraz transportować pacjenta w specjalnych szelkach w obrębie pomieszczenia lub całego mieszkania. Konstrukcja szyn oraz różnego rodzaju szelki podnoszące umożliwiają indywidualne dostosowanie podnośnika do potrzeb pacjenta, tak aby najlepiej spełniał on swoje zadanie.

Niepełnosprawność nie musi oznaczać ograniczenia ludzkiej wolności. Jednak w zależności od swoich ograniczeń ruchowych stajesz się bardziej lub mniej zależny od innych. Możesz potrzebować pomocy w podstawowych czynnościach dnia codziennego, jak wstawanie z łóżka, poruszanie się po domu, czy korzystanie z łazienki. Dostępność najbardziej podstawowych dziedzin naszej aktywności decyduje o lepszej jakości życia. Łatwiejsza i bardziej racjonalna opieka nad pacjentem pozwala personelowi, bądź rodzinie skuteczniej dbać o chorego. Nasza koncepcja zakłada poprawę standardu życia przez zastosowanie funkcjonalnego, niezawodnego i uniwersalnego podnośnika sufitowego. Dzięki rozwiązaniom HUMAN CARE, tworzymy nową jakość życia dla osób niepełnosprawnych i ich opiekunów.



Podnośnik sufitowy SINGEL 5100

SINGEL™ 5100 jest podnośnikiem sufitowym pozwalającym na transport pacjenta po prowadnicach torowiska w obrębie jednego pomieszczenia lub kilku jeśli prowadnice są ze sobą połączone w sposób ciągły bez przerw na np.: drzwi. Kasetę podnoszącą może być odczepiona i w razie konieczności przeniesiona w inne miejsce a następnie podpięta do znajdującej się tam szyny. Prowadnice torowiska mogą być montowane do sufitu, ściany lub być w konstrukcji wolnostojącej. Są one podczas montażu docinane do wymiarów konkretnego pomieszczenia. Osobę podpiętą do podnośnika za pomocą specjalnych szelek można w łatwy i bezpieczny sposób przetransportować z np.: wózka inwalidzkiego do toalety, wanny, łóżka itp.

Podnośnik sufitowy ROOMER 5200

ROOMER 5200™ jest odmianą podnośnika sufitowego, w którym kasetę podnosząc wyposażoną jest w dwa paski podnoszące. System ten umożliwia łatwe i bezpieczne przepięcie osoby podnoszonej bez konieczności jej odpinania, na inną szynę. To unikalne rozwiązanie umożliwia transport w obrębie kilku pomieszczeń lub nawet całego mieszkania za pomocą jednego podnośnika

Parametry urządzenia

Udźwig: 220 kg

Zakres podnoszenia: 0 – 1500 mm

Prędkość: 0,03 m/s, bez obciążenia 0,05 m/s

Wersja: SINGEL – bez przewieszenia, ROOMER z przewieszeniem

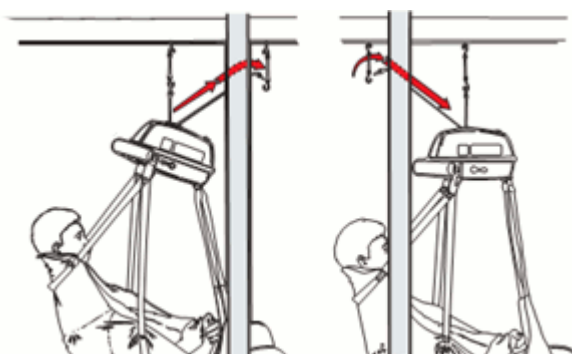
Zasilanie: wbudowane akumulatory 2x12 V ładowane z gniazdka 230 V

Torowisko: profile wykonane ze stopu aluminium

Mocowanie: do sufitu, ściany lub konstrukcji wolnostojącej

Wymiary kasety: SINGEL 450 x 325 x 175 mm, ROOMER 500 x 370 x 192 mm

Waga kasety: SINGEL 9,9 kg , ROOMER 12,9 kg



Bezpieczeństwo i komfort

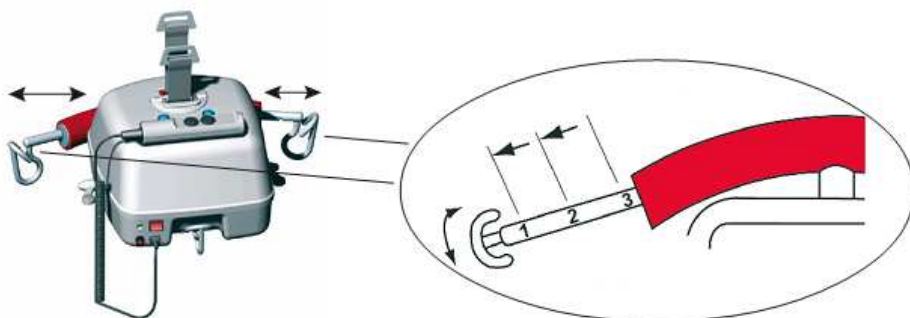
- Podnośnik Human Care wyposażony jest w system zabezpieczający przed samoczynnym opuszczaniem oraz umożliwiający opuszczenie awaryjne np. w przypadku rozładowania akumulatorów
- Obsługa urządzenia odbywa się za pomocą pilota na kablu spiralnym lub przycisków na kasecie podnoszącej. Dzięki zastosowaniu systemu DualSpeed podnośnik może szybciej działać w momencie gdy nie jest obciążony
- Urządzenie ma wbudowane akumulatory, które w łatwy sposób można ładować z gniazdka sieciowego za pomocą ładowarki znajdującej się w zestawie. Na kasecie znajdują się diody informujące o rozładowywaniu akumulatorów
- Uchwyty mocujące umożliwiają szybkie zamocowanie szelek podnoszących, jednocześnie zapobiegają ich przypadkowemu wypięciu



- Obudowa kasety podnoszącej wykonana jest z trwałego i odpornego na uszkodzenia mechaniczne materiału. Zabezpiecza ona także mechanizmy wewnętrzne przed działaniem wilgoci i kurzu. Elementy metalowe wykonane są ze stali nierdzewnej odpornej na korozję

- Kasetę podnoszącą można w szybki i łatwy sposób wypięć z torowiska i przenieść na inną szynę. Dzięki temu jedna kasetka może obsłużyć kilka pomieszczeń .

- Poprzeczka do zamocowania szelek posiada regulowaną w trzech pozycjach szerokości, dzięki czemu podnośnik można lepiej dostosować do potrzeb konkretnego użytkownika



Szelki podnoszące

Podnośnik można wyposażyć w różnego rodzaju szelki podnoszące, które można dobrać do potrzeb i rozmiarów konkretnej osoby. Różnią się one budową oraz materiałem z jakiego są wykonane. Uwzględniając anatomiczny kształt ciała człowieka oraz dzięki dzielonym segmentom pod nogi są łatwe do zakładania kiedy pacjent jest w pozycji siedzącej lub leżącej.

Odpowiedni dobór szelek zapewnia komfort oraz bezpieczeństwo podczas używania urządzenia.

Rozmiary: dziecięce JS, JM, JL, dla osób dorosłych: S, M, L, XL

Rodzaje: kąpielowe, transportowe, komfortowe, toaletowe, z podparciem głowy, pionizujące, po amputacji

Torowisko

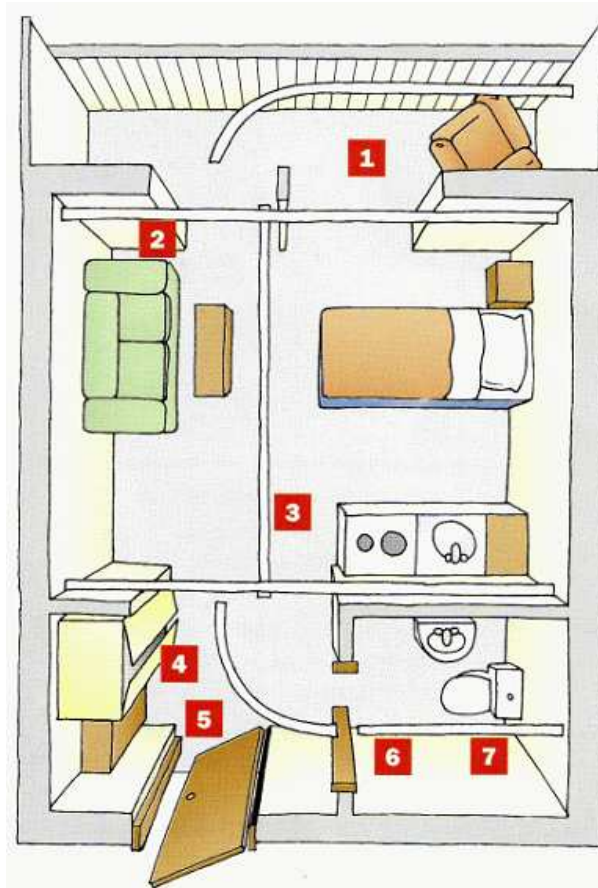
Profile szyn torowiska podnośników Human Care wykonane są z wytrzymałego i lekkiego stopu aluminium. Mogą być one łączone i docinane w celu uzyskania ciągłości połączenia oraz dopasowania do danego pomieszczenia lub mieszkania. Mocowanie odbywa się do sufitu, ścian, lub konstrukcji wolnostojącej. Specjalny układ szyny – trawers umożliwi obsługę przez podnośnik każdego miejsca w pomieszczeniu.

Rodzaje: odcinki proste 2.5 m, 3.2 m, 4 m, 5 m, 6,5 m
zakręty 30°, 45°, 60°, 90°



Przykładowe oszynowanie mieszkania

- ① Balkon - odcinek prosty i zakręt 90°
- ② ④ ⑥ Drzwi -przewieszenie (podnośnik ROOMER)
- ③ Pokój - trawers
- ⑤ Korytarz - zakręt 90°
- ⑦ Łazienka - odcinek prosty



PRO REHA Sp z o.o.
ul. Grunwaldzka 104
tel.: 061 66 30 315, fax: 061 66 16 705
www.proreha.pl, proreha@proreha.pl