

Wytyczne do projektu posadowienia platformy

masa platformy: ok. 350 – 450 kg

maksymalne obciążenie wynikające z podnoszonego ładunku: ok 4000 N

platforma styka się z posadowieniem na powierzchni, maksymalnie, ok. 0,165 mkw.

W związku z powyższym, posadowienie powinno wytrzymywać naciski powierzchniowe w wysokości min. ok. 45 MPa

Posadowienie wykonać z maksymalnym spadkiem 0,2% w kierunku od ścian budynku, najlepiej przez zastosowanie posadzki samopoziomującej.

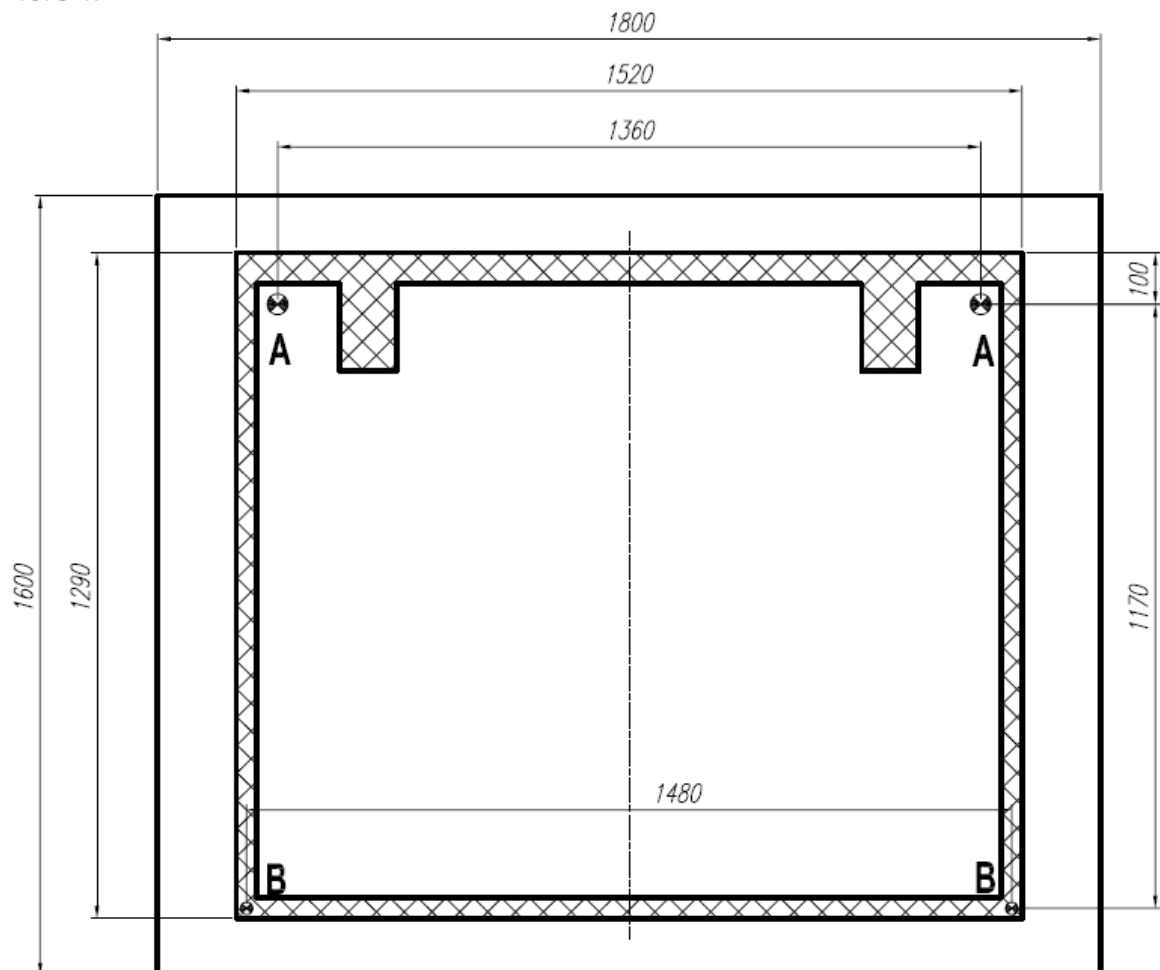
Płyta posadowienia i rzut podstawy urządzenia

Wymiary płyty przyjąć ok. 30 cm większe od wymiarów podstawy urządzenia. W przypadku zastosowania rampy najazdowej na dolnym przystanku, jej długość wynosi 30 cm.

Obciążenia w punktach A i B

A = 2575 N

B = 1075 N



Przykładowy fundament pod platformę typu B

